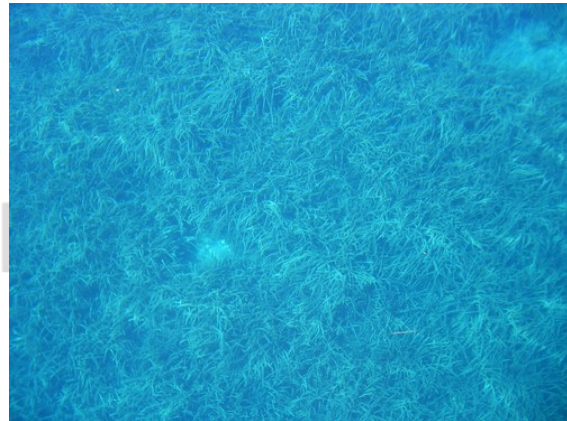


Vad är bra att veta om du vill besöka National Park Mljet?

Hur kommer man till Mljet

Ön Mljet ligger i närheten av staden Dubrovnik och tillhör gruppen av sydliga Dalmatiens öar. Själva National Parken Mljet täcker nord-västra delen.

Du kommer till [National Park](#) Mljet med färja från Dubrovnik och en del turist charter båtar från Korčula, Hvar och Split, som kommer i hamn i Pomena och Polače. Du kan också välja färja som kommer i hamn i Sobra (huvud hamn på ön) men härifrån behöver du bil för att komma till National Parken.



Inträde pris

Biljetter		PRIs (i Kuna)
1.	Inträde biljett till NP Mljet för individer och grupper	90,00
2.	Inträde biljett till NP Mljet för organiserade barn och student grupper samt pensionärer från Kroatien	40,00
3.	Barn under 6 år	gratis
4.	Turist guide service (2 timmar)	400,00
5.	* Sightseeing – promenad och cykel tur i NP Mljet inkludera lunch i hotell "Odisej" (med guide)	200,00 /person
6.	* Sightseeing – promenad och cykel tur i NP Mljet" (med guide)	150,00 /person

Sightseeing tur inkluderar inte inträde biljett till National park Mljet.

Inträde biljett inkluderar promenad och cykling runt i parken, besök med båt till lilla ön av St. Maria i Stor sjön!

Inträde

Besökare kan komma in i Parken bara genom officiellt inträde av [National Park](#) Mljet: Crna Klada, Pomena och Polače.

Byarna Pomena och Polače är bundna till sjöarna med ett speciellt system av skogs stigar.

www.feriekroatien.dk

www.vacacionescroacia.com

www.alleskroatien.com

www.semesterkroatien.se

www.vacancesencroatie.com

www.croatia-expert.com

Besökare som kommer på organiserad endags tur måste stanna med gruppen på redan bestämt väg, men individuella besökare kan besöka parken som de vill - så länge de följer National Parkens regler.

NP Mljet är vacker året runt, promenera längst kusten av två världs kända sjöar kommer att göra er stum av skönhet. Vandring/hiking och cykling stigar är spridda genom hela området, hela tiden täckta av skuggan, så även under sommaren är det inte för varmt för att ta den lugna stigen. Sightseeing från Montokuc och andra toppar ger vacker utsikt över hela National Parken, och öppen utsikt på Syd Adriatiska havet.

Utfärder:

Från ingången, är det markerade stigar till Stora Sjön, Lilla Sjön och självklart Heliga Marias ö, så det är väldigt lätt att hitta vägen fram själv, men för att få ut mer av ert besök ett bra alternativ är att betala lite extra för att ha guide med.

SIGHTSEEING – promenad och cykel turer

- **Stora Sjön** och **Lilla Sjön är salt sjöar** som är unika geologiska och världs oceanografiska viktiga fenomen. De bildades för ca 10,000 år. Till Kristen tiden, var det söt vatten sjöar, men efter det genom small kanal av, Soline vik, blev de bundna med havet.
- Intill sjö kanterna, liksom i skogen, är det promenad och cykel stigar.

Kom ihåg att inte vistas utanför National Parkens gränser. Det är inte tillåtet att besökarna går in i området som är utanför sightseeing och besök zonen.

SIGHTSEEING av lilla Heliga Marias ö i Stora Sjön

- Promenad till Stora Sjön (omfattar området av 145 ha, med maximum djupet av 46 m)
- väg med båt till lilla Heliga Marias ö
- besök till antik Benedikt koster och kyrka från 12 – talet.

Efter sightseeing kan man njuta i olika aktiviteter:

Simning i sjöarna är möjligt under 3 perioder av året; lilla sjön vanligtvis bjuder på lagom varm vatten temperatur från april till oktober för att bada.

Besök **Polače** – by och hamn som ligger i en skyddad vik, och har olika kultur och historiska skulpturer som romersk palats och antik katolsk basilika.

I **Pomena** har ni tid för olika sport aktiviteter, dykning och segling skola, ni kan också hyra ut cyklar, kanoter och surfbräda.

Intressant kultur händelser är:

www.feriekroatien.dk

www.vacacionescroacia.com

www.alleskroatien.com

www.semesterkroatien.se

www.vacancesencroatie.com

www.croatia-expert.com



Mljet kultur sommar – är manifestation av Kristen helg, (Den Stora) Heliga Moder Marias dag, och Den heliga frun av Jezera, firandet börjar i mitten av juli och slutar den 15 augusti. På den Heliga Marias ö under denna period är det olika konserter och utställningar i som hölls i klostret, alla samlade pengar går till att restaurera klostret, så snälla stöd de om ni kan.

Mljet Halv Ironman triathlon tävling - är internationell traditionell årlig tävling, som är en kombination av simning, cykling, ridning och jogging. Tävlingen håller plats på en vacker del i NP Mljet, i oktober.

Ackommodation:

HOTELL:

Detta hotell ligger i en pittoresk hamn Pomena I hjärtat av NP Mljet.

HOTELL ODISEJ *** - 157 ackommodation enheter, 2 sviter (312 sängar)

KAMPING:

Kampig finns bara i området runt (Dubrovnik, Peninsula Pelješac, ön Korčula ...)

KAMP PRAPATNO **** (960 kamping enheter)

- ligger I själva början av Pelješac Peninsula, nära staden Ston

KAMP SOLITUDO *** (för 1000 personer på landsområdet av 5 hetares)

- ligger I närheten av Dubrovnik

PRIVAT ACKOMODATION:

Det finns mycket av [privat ackommodations](#) (rum, apartments) utanför själva NP Mljet.

www.feriekroatien.dk

www.vacacionescroacia.com

www.alleskroatien.com

www.semesterkroatien.se

www.vacancesencroatie.com

www.croatia-expert.com

Att äta ute:

Restaurang Melita – i andtagande ambient av ön Santa Maria finns fisk restaurang med stort urval av traditionella rätter från Dalmatiens kök.

Andra saker som kan vara bra att veta

- Bilar och motorcyklar är strikt förbjudna att köra innanför National Parkens område!
- Det är förbjudet att segla in i sjöarna med egen båt (förutom nedre nämnda), de ända som har tillåtelse att göra det, är National Parkens officiella turist båtar.
- Inträde till sjöarna med ro båt är ändas tillåtet.
- ANKARE – tillåtet ändas Pomena och Polače vik.
- Rekreation fiskning – är tillåten överallt förutom i sjöarna som är under laglig protektion (Stora Sjön, Lilla Sjön och Soline kanal). Du behöver speciell tillåtelse för fiskning.
- Dykning är tillåten på en viss distans från ön.
- Det är inte tillåtet att skräpa ner och förstöra marinans ekosystem på något vis, ha och använda vapen eller använda något annat redskap för jakt.
- Kamping är inte tillåten
- Du kan ha med din egen cykel



Kör längd till Dubrovnik (från parken närmaste stad) från större städer:

Sibenik – Dubrovnik	KM	285	Tid	4.5 till 5 timmar och 20 minuter
Zadar – Dubrovnik	KM	353	Tid	5-6 timmar och 10 minuter
Split – Dubrovnik	KM	211	Tid	4-5 timmar
Zagreb – Dubrovnik	KM	605	Tid	8 timmar och 30 minuter
Rijeka – Dubrovnik	KM	560	Tid	9 timmar och 10 minuter

Färjor Tid tabell – Dubrovnik Mljet:

Jadrolinija, är den största färd firma i Kroatien, som har sommar och vinter tid tabell för färja avgångar, nedan ser ni vinter tid tabell, runt första april finns sommar tid tabell på [Jadrolinijas hemsida/webpage](#).

DUBROVNIK DISTRIKT

Ön Mljet & Šipan

Bil färja

DUBROVNIK-SOBRA

01.10.2008 - 31.05.2009

Mån,Tis Ons,Tors, Fre, Lör	Sön & Helgdag ar	Onsd ag	Måndag 20.04.- 31.05	Linje 831	Mån,Tis Ons,Tors,Fre , Lör	Sön & Helgdag ar	Onsdag	Måndag 20.04.31. 05
06:30	14:00	-	-	↑ SOBRA	17:15	19:15	-	-
07:45 08:00	15:15 15:30	14:00	14:00	↓ SUĐURAD	16:00 15:50	18:00 17:50	11:20	11:20
09:00	16:30	14:50	14:50	DUBROVNIK	15:00*	17:00	10.30	10:30

Färjor från Sobra till Dubrovnik

Färjor från Dubrovnik till Sobra